

ASSOCIATION "LA SOURIS VERTE"



Rue du 1790 Pibeste

PROGRAMME:

Création d'un multi-accueil de 25 places pour l'association "LA SOURIS VERTE" quartier Soum de Lanne à Lourdes sur un terrain très contraint après démolition d'anciens logements coté rue et conservation de ceux implantés en fond de parcelle

LE PROJET :

La spécificité du programme est l'organisation des espaces des petits, de celui des grands et du jardin autour d'un atrium commun : espace de jeux complémentaire en liaison et transparence avec l'entrée et l'accueil des parents

L'étroitesse du terrain conduit à installer les enfants au rez de jardin et les locaux du personnel l'étage en dehors du bureau du secrétariat naturellement au niveau de l'accueil

LUDIQUE À L'ÉCHELLE DES ENFANTS :

Volumes colorés extérieurs/intérieurs sur jardin Petites fenêtres avec oriel couleur coté rue

À L'ÉCHELLE DU QUARTIER

Traversée et parvis sécurisé
Dépose minute
Boucle et parking semi-public pour logements

BIOCLIMATIQUE

Atrium rehaussé pour capter le soleil en hiver + brise-soleil pour l'été
Préaux en protection solaire en été+ stores

INSERTION AU SITE ET IMAGES

Murs de soutènement >>> Maçonnerie
Toiture ardoises >>> volume de l'étage en Zinc
Environnement naturel! >>> Toiture végétalisée

ESPACES EXTÉRIEURS

Jardin des petits
Jardin des grands
Conserver des espaces ensoleillés en hiver
Préaux protégés sur 3 cotés (protection vent pluie et soleil en été)

AMBIANCE INTÉRIEURE

Lumière naturelle maîtrisée
Transparences intérieures et sur jardins
Mobilier et rangements intégrés

En association avec:

PEI - BET Structure - GLEIZE ÉNERGIE - BET Fluides
David SIST - économie - ACE CONSULTING acousticien

SURFACE CRÉÉE425 m2 de plancher

TRAVAUX805 000,00 € HT

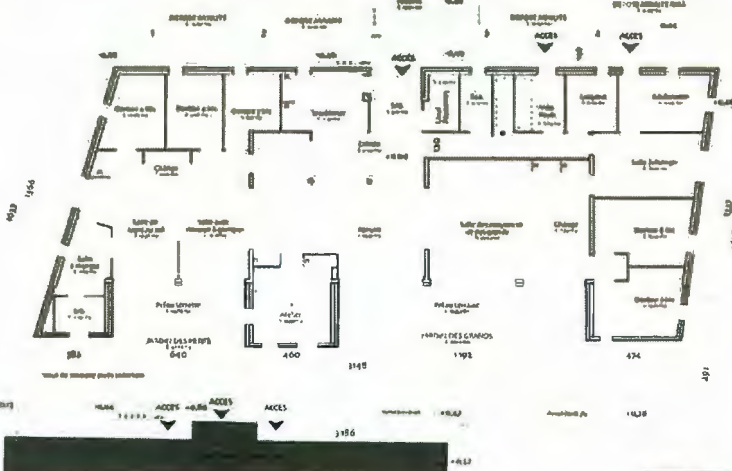
MAÎTRE d'OUVRAGE

Communauté de Communes du Pays de LOURDES
Devenu : SIMAIE en2018

CONCOURS Juillet2016

LIVRAISON : Janvier 2019

MISSION : BASE + OPC



v d'un