

BILAN 2005

ABRI de JOUR

DISTRIBUTION ALIMENTAIRE

BANQUE ALIMENTAIRE

ABRI de JOUR

- 33 rue des Petits Fossés - 65100 LOURDES -

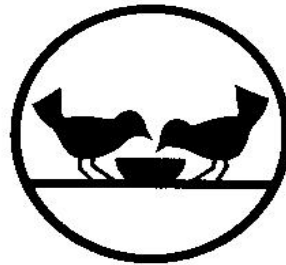
☎ 05 62 94 42 95

DISTRIBUTION ALIMENTAIRE

- 33 rue des Petits Fossés - 65100 LOURDES -

☎ 05 62 94 42 95

COLLECTE
BANQUE ALIMENTAIRE

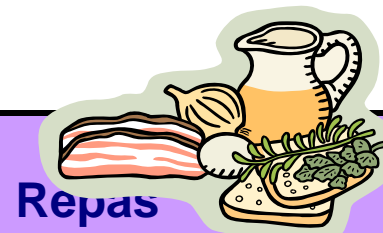


BANQUE ALIMENTAIRE

COMPARATIVE



Petits déjeuners



Repas

	2000	2001	2002	2003	2004	2005	2000	2001	2002	2003	2004	2005
Janvier	35	128	92	103	88	302	33	69	88	41	51	105
Février	61	97	120	104	119	237	70	43	53	62	96	62
Mars	139	155	122	107	248	236	129	72	59	72	96	51
Avril	73	188	84	143	206	191	16	41	77	67	81	39
Mai	114	175	105	111	250	186		37	93	59	101	27
Juin	92	58	102	113	215	216		45	43	66	87	48
Juillet	82	44	112	103	231	199		27	47	55	63	42
Août	99	65	101	100	244	265		47	45	58	75	73
Sept.	154	53	71	111	274	237	4	32	20	85	73	61
Oct.	262	60	96	101	186	239	4	54	54	38	26	51
Nov.	130	49	76	133	180	223	26	50	33	74	41	89
Dec.	71	58	73	134	305	140	47	60	64	63	125	50
	1312	1130	1154	1363	2546	2671	329	577	676	740	915	698

Moyenne journalière 2005

Petits déjeuners

11

Repas

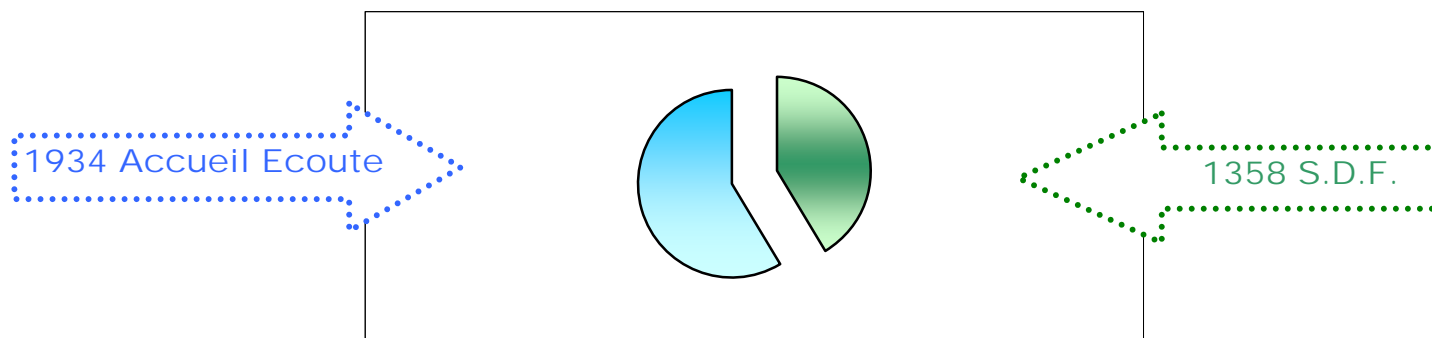
3

(En 2004, 3494 passages soit une moyenne journalière de 14 personnes)



En 2005, 3292 passages soit une moyenne journalière de 13 personnes

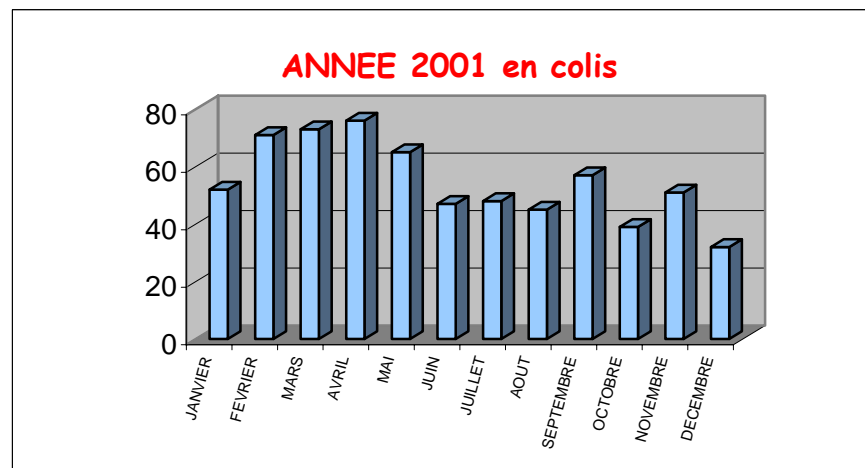
Dont voici la répartition



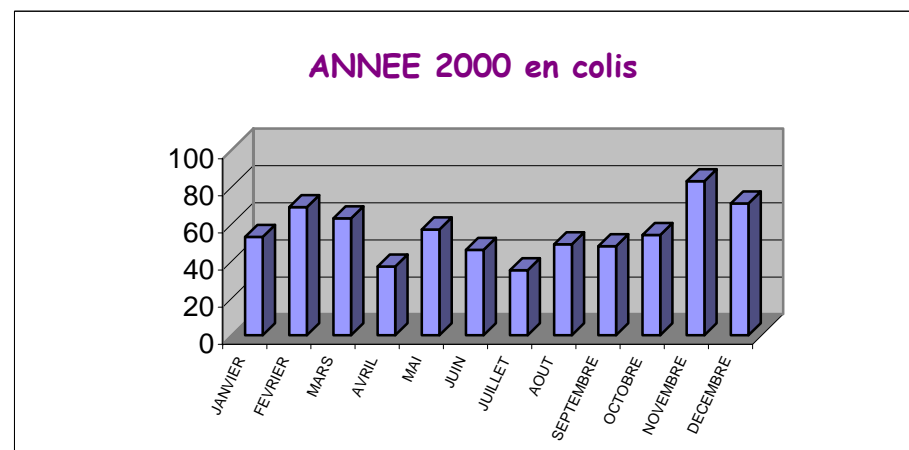
383 personnes différentes sont passées à l' accueil de jour

STATISTIQUES MENSUELLES DE LA DISTRIBUTION ALIMENTAIRE

Année 2001	Nombre de carte	Nombre de colis
JANVIER	52	80
FEVRIER	71	92
MARS	73	94
AVRIL	76	104
MAI	65	88
JUIN	47	77
JUILLET	48	51
AOUT	45	54
SEPTEMBRE	57	68
OCTOBRE	39	67
NOVEMBRE	51	65
DECEMBRE	32	81
TOTAUX	656	921



Année 2000	Nombre de carte	Nombre de colis
JANVIER	53	76
FEVRIER	69	94
MARS	63	93
AVRIL	37	50
MAI	57	85
JUIN	46	59
JUILLET	35	54
AOUT	49	61
SEPTEMBRE	48	56
OCTOBRE	54	63
NOVEMBRE	83	105
DECEMBRE	71	99
TOTAUX	665	895



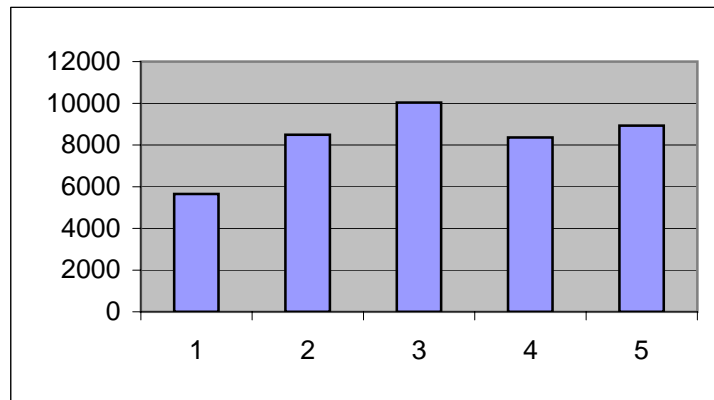


BANQUE ALIMENTAIRE



SECTEUR	ECOLES					MAGASINS					TONNAGE CUMULE				
	2001	2002	2003	2004	2005	2001	2002	2003	2004	2005	2001	2002	2003	2004	2005
LOURDES	2550,50	2718,00	2908,00	2543,00	2586,00	3051,40	5776,00	7128,00	5820,00	6342,00	5653,10	8494,00	10036,00	8363,00	8928
	soit +1,70%					soit + 9%					soit + 6,76%				

**TONNAGE CUMULE
EVOLUTION
2001-2002-2003-2004-2005**



Avec la participation des organismes suivants...

Association Bethléem
C.C.A.S
Croix Rouge
Entraide paroissiale
Inner Wheel Vallée des Gaves
L' Equipe des Bénévoles de Lourdes
L'Equipe des Bénévoles de Luz
Les amis de la Ferme
Lion's Club

Avec la participation des organismes suivants...

Association Bethléem
C.C.A.S
Croix Rouge
Entraide paroissiale
Inner Wheel Vallée des Gaves
L' Equipe des Bénévoles de Lourdes
L'Equipe des Bénévoles de Luz
Les amis de la Ferme
Lion's Club