

Programme

JUIN

Vendredi 8 juin

18h30 Course Caritative Argelès –Lugagnan « *Une course pas comme les autres* ». Elle s'intègre dans le calendrier des courses Hors Stade. Elle doit accueillir aussi des participants qui ne font pas de la compétition et des handicapés accompagnés.

SEPTEMBRE

Vendredi 7 :

Accueil des participants à partir de **15h00** à la boutique du FCL XV, place Marcadal à Lourdes
19h30 Cérémonie d'ouverture à la chapelle St Pierre (Accueil Notre-Dame 5^{ème} étage, côté Carmel)
21h00 procession mariale aux flambeaux.



Samedi 8 :

Nouveauté

9h00 Trail

Sur le Chemin d'Henri IV, départs échelonnés de Pau des différentes catégories coureurs
9h30 Départs de Saint Vincent des marcheurs et randonneurs (randonnée tous moyens)
10h00 Départ du *Défi Entreprises* descente en raft du Gave de Pau depuis le quai Saint Jean à Lourdes.
10h00 Ouverture de la *Fête du Sport* et des *Ateliers du Sport* au centre ville.
12h30 Arrivée des premiers participants au Trail Sur le Chemin d'Henri IV
13h00 Déjeuner *Espace Michel Crauste*

15h00 à 18h00 : animations sportives au centre ville par les associations
19h00 remise des prix et présentation des partenaires du RIS 2012
20h30 « Nuit des Sportifs » repas animée par Daniel Epi



Dimanche 9 :

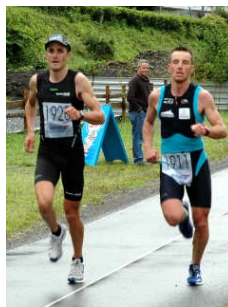
09.00 Messe à la chapelle St Joseph (à gauche de l'esplanade vers la Porte



St Michel après l'accueil Jean-Paul II)
10.15 Chemin de Croix
11.50 Photo sur le parvis du Rosaire
12.30 Passage à la Grotte
13h00 déjeuner fraternel à l'Espace Michel Crauste
15h00 cérémonie de l'Envoi

Inscription

Le Rassemblement International des Sportifs et Sportifs Handicapés est ouvert à **TOUS** moyennant une participation de **32 €**. Cette participation donne droit à l'accès aux manifestations sportives, culturelles ou touristiques et spectacles liés au Rassemblement, aux différents transferts sur les sites, aux navettes éventuelles, au livret du pèlerin, au badge, au signe distinctif RIS, et comprend les frais d'organisation, la participation caritative, la contribution aux Sanctuaires, les assurances.



En ce qui concerne le **logement en hôtel**, nous laissons la liberté du choix hôtelier. Toutefois nous tenons à votre disposition une liste d'hôtels partenaires du RIS



Pour la restauration:

- Déjeuner des retrouvailles le samedi 8 septembre 15 €
- « Nuit des Sportifs » le samedi 8 septembre 20 €
- Déjeuner fraternel le dimanche 9 septembre 15 €

Lors de votre inscription, pour un bon déroulement des services et afin de mieux vous accueillir nous vous demandons de bien vouloir nous préciser votre jour et heure d'arrivée, votre lieu d'hébergement et de nous indiquer les repas auxquels vous désirez participer.



Le chèque correspondant doit être adressé à l'adresse ci-dessous.

Inscriptions - Renseignements :

RIS BP 90119
65104 LOURDES
06 71 21 27 40

www.rassemblement-international-des-sportifs.fr
rainsport@orange.fr



Du 7 au 9 septembre



Rassemblement International des Sportifs

En partenariat avec la ville de Lourdes, le RIS fête ses dix ans.

Ce sont les sportifs lourdais, parmi lesquels Michel Crauste, en association avec la Fédération Française Handisport (F.F.H.) et la Fédération Sportive et Culturelle de France (F.S.C.F.), qui sont à l'origine du Rassemblement International des Sportifs (R.I.S.) et Sportifs handicapés. Selon son président Michel Crauste : « Le sport qui a toujours été montré et prescrit pour l'équilibre physique l'est aussi pour la découverte et l'application des règles qui conduisent au succès. Il s'agit notamment de tolérance, humilité, respect, fraternité ».

Le Rassemblement en quelques mots

Le Rassemblement International des Sportifs est ouvert à tous les sportifs, valides et handicapés, jeunes et anciens, français et étrangers. Rassembleur et créateur de liens, il tend à promouvoir les valeurs qui font du sport le lien pacifiste entre tous les peuples.



Il comporte 3 mi-temps : la mi-temps sportive qui compte de nombreuses épreuves sportives; la mi-temps festive sport et fête sont indissociablement liés et sont l'occasion de partage goûteux, d'expériences et de création de liens; la mi-temps pour changer d'air : des moments consacrés à la réflexion et au recueillement ou à des activités culturelles et touristiques.

2012 pour ses dix ans le RIS innove

En collaboration avec Festovalies-Bigorre, le RIS lance un Trail « Sur le Chemin d'Henri IV » qui relie Pau à Lourdes. En accord avec les deux municipalités ainsi que les institutionnels du Tourisme et des Sports, il se veut largement ouvert aux pratiquants de cette discipline qui s'impose de plus en plus et qui bénéficie de soutiens médiatiques. C'est sous l'étiquette « Course Nature » version grand public du trail, que les organisateurs ambitionnent pour 2013 l'inscription du « Trail sur le Chemin d'Henri IV » sur le calendrier du championnat de France. Pour des renseignements complémentaires consultez le site ou appelez nous ou envoyez un mail.

Autre innovation pour 2012 les Ateliers du Sport qui vont s'intégrer dans la Fête du Sport qu'organise le service des sports de la ville de Lourdes. Ceci permettra la découverte des différentes disciplines sportives et de présenter un panel des sports pratiqués à Lourdes à travers les associations sportives de la ville et de répondre à une attente des parents et des familles à la rentrée de septembre

- d'informer et de conseiller les parents sur les avantages et les risques de la pratique sportive
- d'expliquer aux jeunes les valeurs du sport, la tolérance, l'humilité, la fraternité,
- de dialoguer avec des sportifs de haut niveau,
- de s'initier ou de tester telle discipline,
- de découvrir les derniers matériels des équipementiers sportifs



La traditionnelle « Nuit des Sportifs » se déroulera cette année au centre ville et accueillera outre les entreprises partenaires du RIS et les inscrits aux journées du rassemblement, les concurrents du trail ainsi que les Lourdais désireux de s'associer à l'évènement.

Tourisme et Recueillement

Le dimanche matin sera consacré à une découverte touristique et culturelle des environs de Lourdes pour ceux qui le désirent.

Mais Lourdes par définition est également une ville de Réflexion et de Recueillement aussi comme pour le sport nous avons mis en place un programme pèlerin.

Le Rassemblement International des Sportifs c'est aussi « à chacun son programme » rappelant ainsi que la fraternité, l'humilité et la tolérance vont bien au-delà d'une inspiration religieuse **le message est universel.**



«Défi Entreprises»

Le « Défi Entreprises » est une épreuve qui consiste à organiser sur le gave de Pau, de Lourdes à Saint Pé, une compétition entre différentes entreprises embarquées sur des rafts. Cette manifestation fait partie des différentes animations sportives proposées à l'occasion du Rassemblement International des sportif. Le départ des rafts, fixé en fonction du niveau des eaux le jour venu, est en amont des sanctuaires. Une autorisation exceptionnelle permet au Défi Entreprises la traversée des Sanctuaires. La surprise, l'émotion, la bonne humeur et la joie participent pleinement pendant les deux heures de cette descente inédite qui rappelle que toute épreuve sportive crée des liens entre les participants, en favorisant le contact entre jeunes et anciens, entre valides et handicapés ce qui représente l'essentiel du message que Michel Crauste veut transmettre dans le Rassemblement International des Sportifs. C'est grâce à la participation



et au soutien des entreprises que le RIS, cher à Michel Crauste, peut offrir un plateau de manifestations exceptionnelles et de recueillir des fonds pour soutenir des associations qui s'occupent d'handicapés sportifs. Ont concouru pour le Trophée les sociétés et entreprises suivantes: Varel Europe - « Hier un village » de Flagnac - Café Leffe - Véolia Propreté - Ent. Serge Sanguinet - Ent. Irigoyen - Etab CANCE - Pizzeria Da Marco - CE des Sanctuaires - SOCARL - Mc Do Lourdes - Ent. Casadebaig - Leclerc - MAS - BE Saludas Fromagerie des Chaumes -

