



Animation du DOCOB Tourbière et lac de Lourdes




Comité de Suivi n°9
Mardi 6 décembre 2011



Hélène SAZATORNIL



PLAN

1. Résultats des inventaires « insectes » et « chiroptères » menés par le CREN MP
2. Gestion des ligneux
3. Travaux de fauche
4. Pâturage
5. Suivis des habitats naturels et du fadet des Laïches menés par l'AREMIP
6. Etat d'avancement du projet de cheminement et sa signalétique
7. Communication : exposition itinérante Natura 2000 en vallées des Gaves, nouvel infosite, journées du patrimoine
8. Questions diverses




PLAN

1. Résultats des inventaires « insectes » et « chiroptères » menés par le CREN MP
2. Gestion des ligneux
3. Travaux de fauche
4. Pâturage
5. Suivis des habitats naturels et du fadet des Laïches menés par l'AREMIP
6. Etat d'avancement du projet de cheminement et sa signalétique
7. Communication : exposition itinérante Natura 2000 en vallées des Gaves, nouvel infosite, journées du patrimoine
8. Questions diverses



PLAN

1. Résultats des inventaires « insectes » et « chiroptères » menés par le CREN MP
2. Gestion des ligneux
3. Travaux de fauche
4. Pâturage
5. Suivis des habitats naturels et du fadet des Laïches menés par l'AREMIP
6. Etat d'avancement du projet de cheminement et sa signalétique
7. Communication : exposition itinérante Natura 2000 en vallées des Gaves, nouvel infosite, journées du patrimoine
8. Questions diverses



Gestion des ligneux

Objectifs = contrôler le développement des ligneux (bourdaine) qui envahissent la tourbière

Actions mises en œuvre sur le site de Lourdes

- contrôle des ligneux par déboisement (CR1)
- pâturage équin (CR3)

Actions prévues au DOCOB

- brûlage expérimental (CR9)

1



Gestion des ligneux

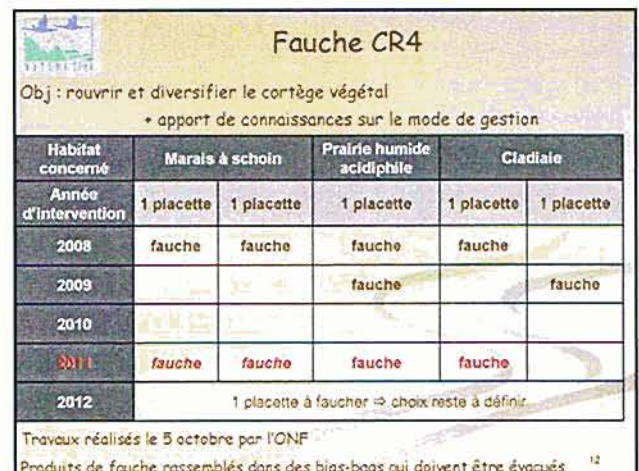
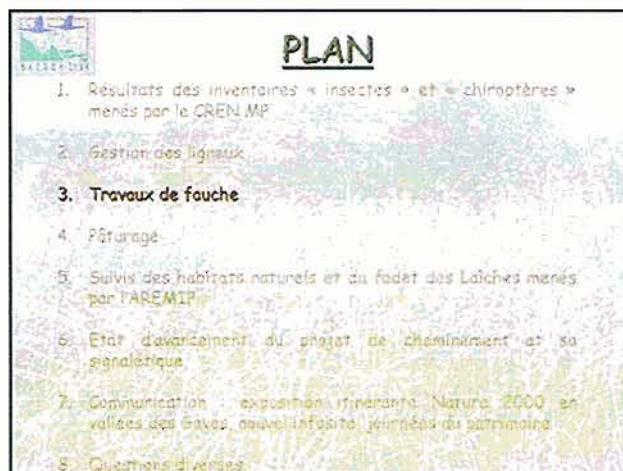
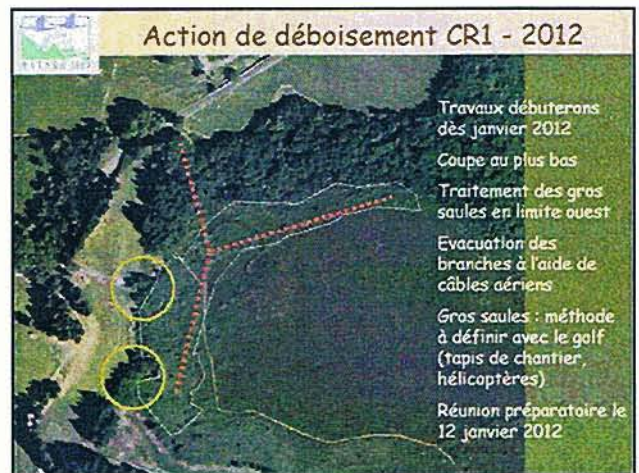
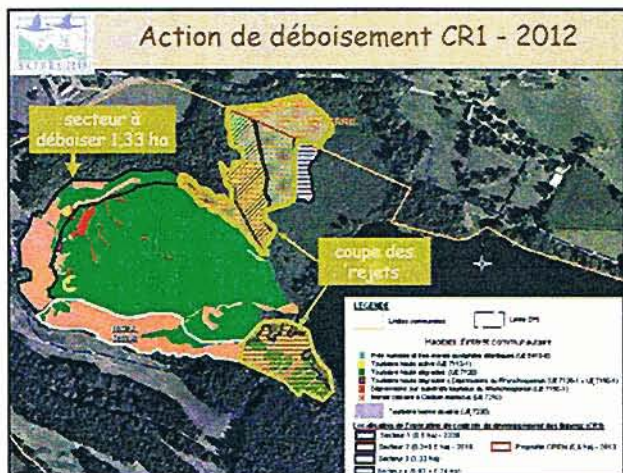
Contrôle des ligneux par déboisement (CR1)

Groupe de travail du 25 nov 2011

- organisation des travaux pour 2012 (4^{ème} année de gestion)
- participants :
M. ADISSON (DDT 65)
M. PARDE (AREMIP)
M. REBILLE et M. RAMON (ONF)
Mme ARTIGUES (mairie de Lourdes)
Mlle SAZATORNIL (SMDRA)



2



PLAN

- Résultats des inventaires « insectes » et « chiroptères » menés par le CREN MP
- Gestion des ligneux
- Travaux de fauche
- Pâturage**
- Suivis des habitats naturels et du fadet des Laïches menés par l'AREMIP
- Etat d'avancement du projet de cheminement et sa signalétique
- Communication : exposition itinérante Natura 2000 en vallées des Gaves, nouvel infosite, journées du patrimoine
- Questions diverses

Pâturage CR3

Forte pluviosité en juillet et août 2011

Plusieurs visites de terrain dont le 2 septembre avec la DDT 65

Raisons de sécurité pour les chevaux

Action annulée cette année

Pour 2012 : le pâturage du secteur Sud-est est envisagé pour limiter la reprise des rejets



PLAN

- Résultats des inventaires « insectes » et « chiroptères » menés par le CREN MP
- Gestion des ligneux
- Travaux de fauche
- Pâturage
- Suivis des habitats naturels et du fadet des Laïches menés par l'AREMIP**
- Etat d'avancement du projet de cheminement et sa signalétique
- Communication : exposition itinérante Natura 2000 en vallées des Gaves, nouvel infosite, journées du patrimoine
- Questions diverses

PLAN

- Résultats des inventaires « insectes » et « chiroptères » menés par le CREN MP
- Gestion des ligneux
- Travaux de fauche
- Pâturage
- Suivis des habitats naturels et du fadet des Laïches menés par l'AREMIP
- Etat d'avancement du projet de cheminement et sa signalétique**
- Communication : exposition itinérante Natura 2000 en vallées des Gaves, nouvel infosite, journées du patrimoine
- Questions diverses

Projet de cheminement sur pilotis et sa signalétique

Consultation doit être lancée par la mairie de Lourdes cette fin d'année

Inventaires floristiques à réaliser (juin/juillet 2012) afin de limiter l'impact sur les espèces protégées et si nécessaire demande d'autorisation de destruction d'espèces protégées à la DREAL MP

Selon les résultats d'inventaires
⇒ Travaux prévus pour fin été 2012

D'ici là ⇒ Organisation de groupes de travail sur la signalétique



PLAN

- Résultats des inventaires « insectes » et « chiroptères » menés par le CREN MP
- Gestion des ligneux
- Travaux de fauche
- Pâturage
- Suivis des habitats naturels et du fadet des Laïches menés par l'AREMIP
- Etat d'avancement du projet de cheminement et sa signalétique
- Communication : exposition itinérante Natura 2000 en vallées des Gaves, nouvel infosite, journées du patrimoine**
- Questions diverses

Communication

Exposition itinérante disponible depuis cet été

Date	Lieu
2011	
18 au 20 juillet	Porte des Vallées à Agos-Vicolas
8 août au 8 sept	SMDRA
4 au 14 oct	Mairie d'Esquièze-Sère
19 oct au 25 nov	communauté de communes de la Vallée de St Savin
28 nov au 3 janv	communauté de communes du val d'Azun
2010	
janvier	Lycée Marie-Curie Tarbes
avril	maison du Parc National des Pyrénées (PNP) de Gaudrats
mai	bibliothèque de Cauterets
juin	maison du PNP à Luz
juillet	maison du PNP à Gavarnie
août	maison du PNP à Tarbes
septembre	maison du PNP à Arrens Marsous

Communication

Tournée Natura 2000
TOURÈNE ET LAC DE LOURDES

Une agression aux Bains 2007
de Fabrice Les Coppe

éditorial

Les communes de la Vallée de la Tourène et du Lac de Lourdes ont été classées en zone Natura 2000 en 2007. Cette reconnaissance internationale est une reconnaissance de la richesse de notre territoire et de la nécessité de protéger les espèces et les habitats qui y vivent.

Communication

Sujets des habitats naturels

Inventaires d'espèces et d'habitats

Les habitats naturels sont des espaces qui abritent une biodiversité remarquable. Ils sont le résultat de processus naturels et sont souvent menacés par les activités humaines.

Les inventaires d'espèces et d'habitats sont des outils essentiels pour connaître et protéger notre patrimoine naturel.

Communication

- Journées du patrimoine
- 50^{ème} de personnes à l'embarcadere
- Origine du lac glaciaire
- Démarche Natura 2000
- Caractéristiques du site
- Exemple un gestion
- Exposition Natura 2000 en Vallées des Gaves

L'Association Médiévre, le CCAS de Lourdes, et un groupe d'habitants vous invitent à participer à un :

**PARCOURS DE DÉCOUVERTE
DES QUARTIERS DE
LANNEDARRÉ ET BISCAÏE**

Tous à la rencontre d'un quartier, ses habitants, ses particularités et ses habitants.

SAMEDI 17 SEPTEMBRE 2011
Départ du parcours : 13h45
Rendez-vous devant l'Épicerie de Lannedarré

Gratuit

Renseignements et inscriptions avant le 14 septembre
Association Médiévre, Lourdes - 05 62 63 11 33
10, rue du Commerce, Lourdes - 05 62 63 11 33

PLAN

1. Résultats des inventaires « insectes » et « chiroptères » menés par le CREN MP
2. Gestion des ligneux
3. Travaux de fauche
4. Péturoge
5. Suivi des habitats naturels et du fondet des Lèches menés par l'AREMIP
6. Etat d'avancement du projet de cheminement et sa signalétique
7. Communication - exposition itinérante - Natura 2000 en vallées des Gaves, nouvel itinéraire, journées du patrimoine
8. Questions diverses

Divers

Etude des forages du CNRS

Aucune donnée nouvelle mais réunion le 12 décembre 2011

Objectif : faire le point sur les travaux en cours du point de vue de l'histoire des climats, des végétations et de l'occupation humaine dans les Pyrénées en général

Traitement des eaux du lac

Méthodes : CEMAGREF

- ⇒ traitement au carbonate de calcium ne sont pas significatifs
- ⇒ seul moyen fiable = extraction mais complexe et onéreux

Financements : AEAG ⇒ NON (méthode peu efficace)

Mairie de Lourdes : traitement envisagé pour 2012 (après validation du budget)